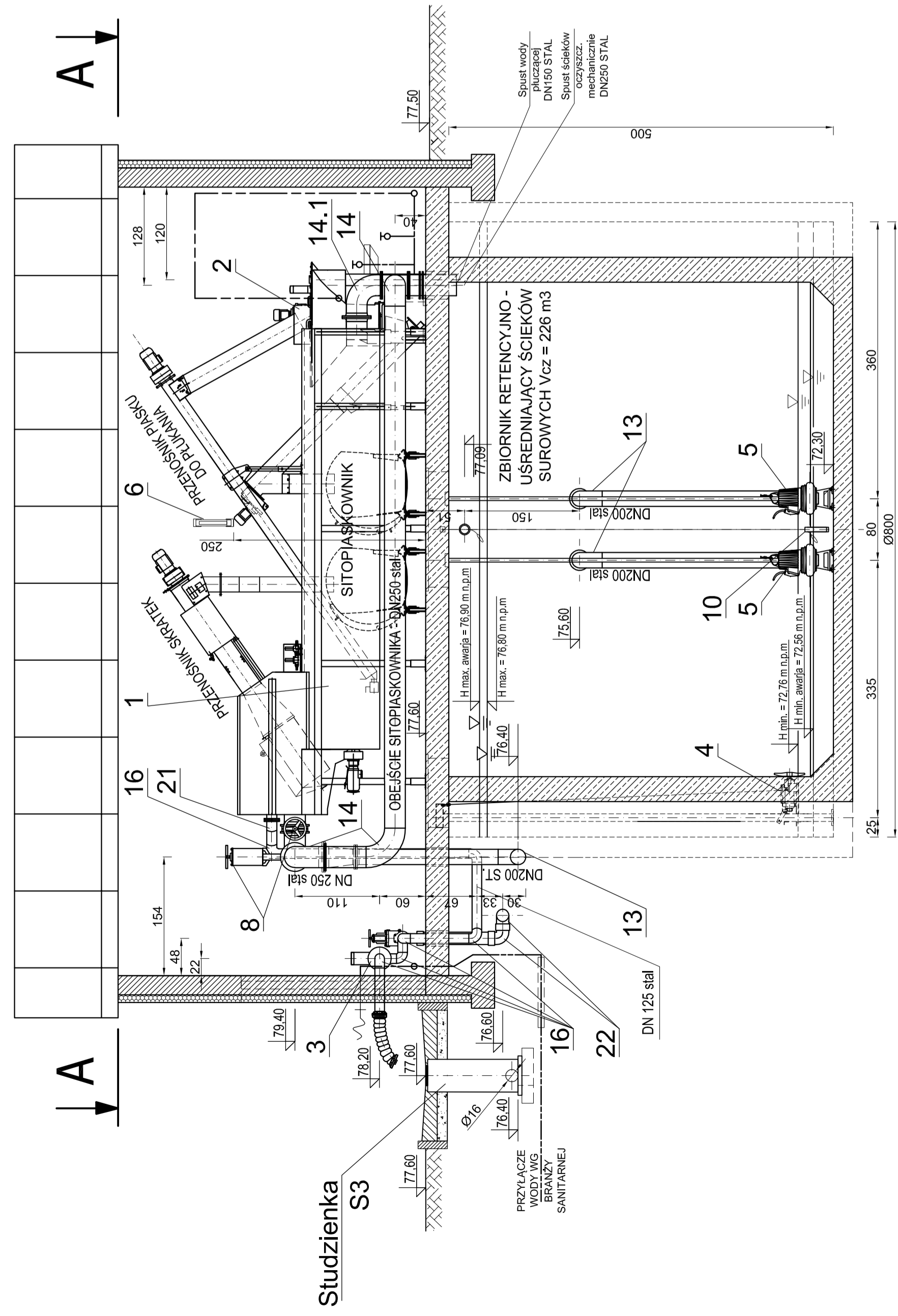


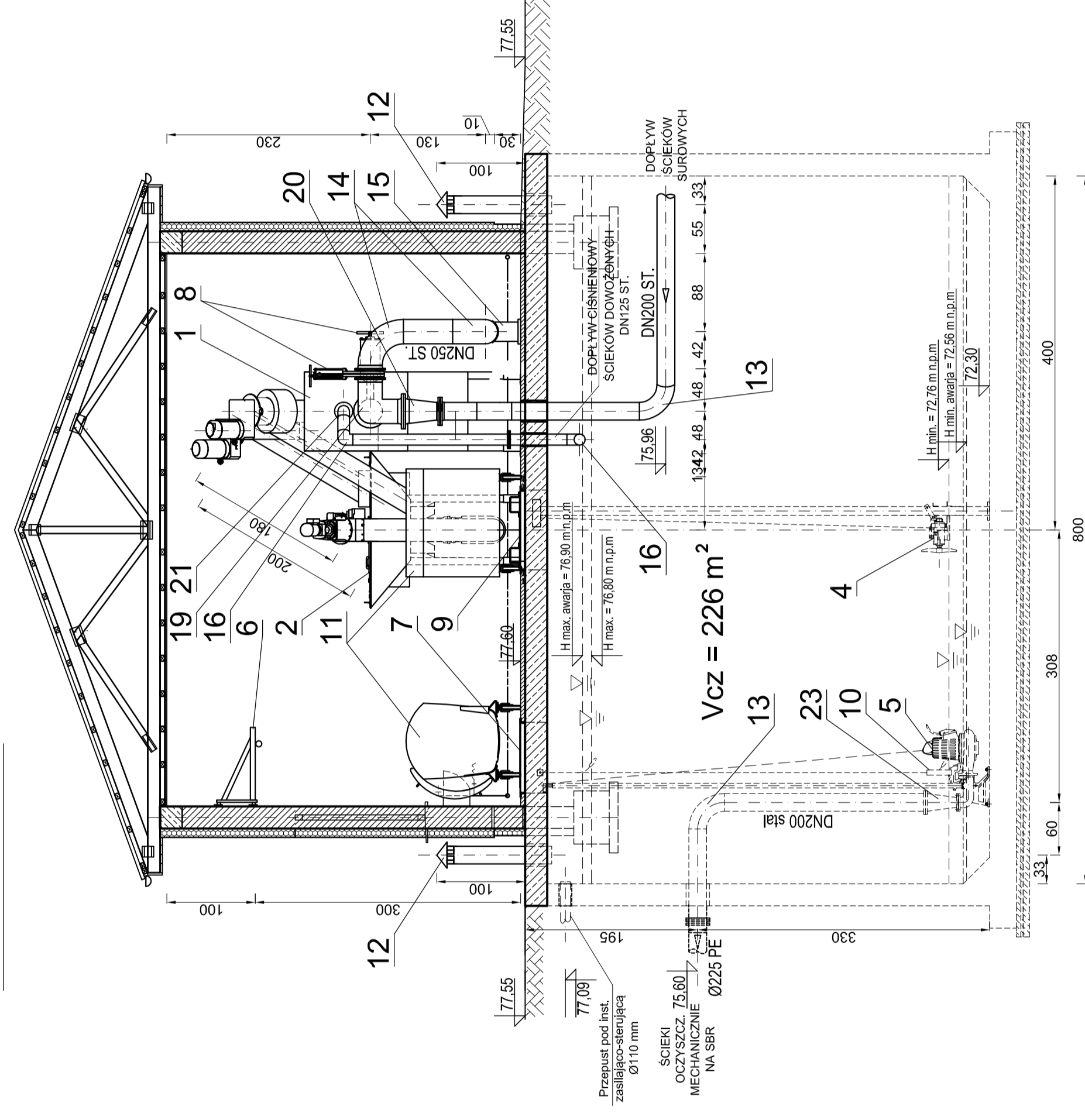
PRZEBUDOWA I ROZBUDOWA OCZYSZCZALNI ŚCIEKÓW W NOWOGRODZIE BOBRZAŃSKIM BUDYNEK SITOPIASKOWNIKA I ZBIORNIK RETENCYJNO - UŚREDNIAJĄCY

SKALA 1:50

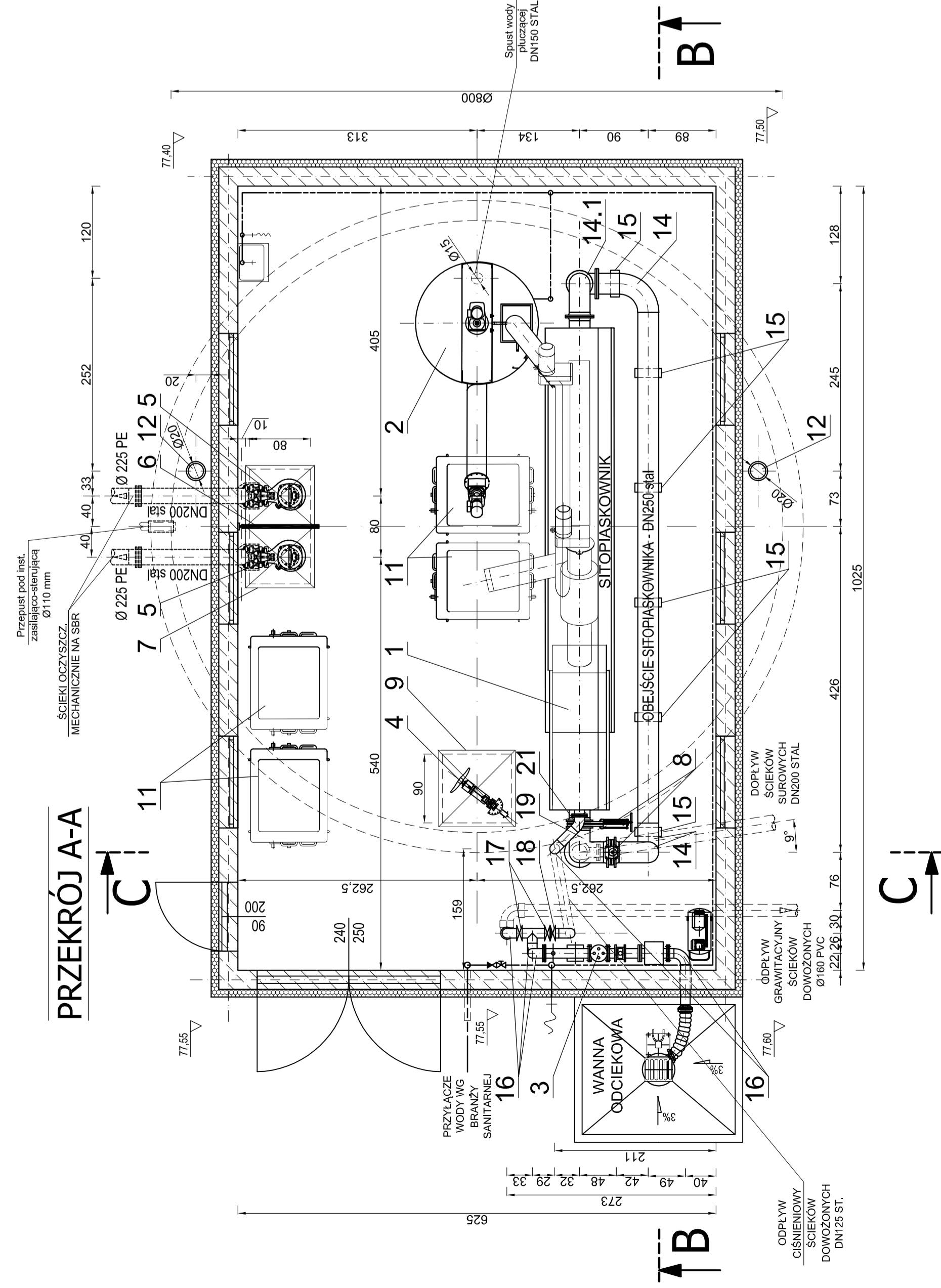
PRZEKRÓJ B-B



PRZEKRÓJ C-C



PRZEKRÓJ A-A



Zestawienie elementów			
Nr	Nazwa elementu	Jednostka	Ilość
1.	Słupki wentylacyjne - stalowe o przekroju nominalnym 40/10	szt.	3
2.	Płytki wentylacyjne o przekroju nominalnym 40/10	szt.	3
3.	Płytki wentylacyjne o przekroju nominalnym 40/10	szt.	3
4.	Płytki wentylacyjne o przekroju nominalnym 40/10	szt.	3
5.	Płytki wentylacyjne o przekroju nominalnym 40/10	szt.	3
6.	Płytki wentylacyjne o przekroju nominalnym 40/10	szt.	3
7.	Płytki wentylacyjne o przekroju nominalnym 40/10	szt.	3
8.	Płytki wentylacyjne o przekroju nominalnym 40/10	szt.	3
9.	Płytki wentylacyjne o przekroju nominalnym 40/10	szt.	3
10.	Płytki wentylacyjne o przekroju nominalnym 40/10	szt.	3
11.	Płytki wentylacyjne o przekroju nominalnym 40/10	szt.	3
12.	Płytki wentylacyjne o przekroju nominalnym 40/10	szt.	3
13.	Kolano 90° DN 200 mm st. 1.4307	szt.	1
14.	Kolano 90° DN 250 mm st. 1.4307	szt.	1
15.	Kolano (R=1D) 90° DN 250 mm st. 1.4307	szt.	1
16.	Podpory pod rurociąg DN 250 - el. stalowe min. 1.4301	szt.	6
17.	Kolano 90° DN 125 mm st. 1.4307	szt.	8
18.	Zasuwa nożowa DN 125 mm	szt.	2
19.	Zawór zwrotny DN 125 mm	szt.	2
20.	Trojnik ortowy równoprzelotowy DN 250 mm st. 1.4307 - wyk. indywidualne	szt.	1
21.	Zwężka centryczna DN 200/250 mm st. 1.4307	szt.	1
22.	Kolano 45° DN 125 mm st. 1.4307	szt.	1
23.	Kolano 90° Ø160 PVC	szt.	2
24.	Zwężka centryczna DN150/200 mm st. 1.4307 - wymiar zwyżki dostosować do średnicy króćca pompy, wybranego producenta	szt.	1

Uwaga: 1. Wszystkie przejścia przez ściany i strop zbiornika wykonać jako szczelne za pomocą lancucha uszczelniającego odpornego na korozję tj.:
- elastomer - EPDM, silikon
- pierścienie metalowe - stal 1.4307

2. Konstrukcja budynku, zbiornika retencyjno-średniującego i wanny odciekowej wg branży konstrukcyjnej
3. Wewnętrzna instalacja wodociągowa zasilająca urządzenia technologiczne i sanitarne wg branży sanitarnej

ESKO
CONSULTING

ul. Skowięcego 19,
65-449 Żelazna Góra
tel.(048) 431-80-80
e-mail: sekretariat@esko.org.pl

Obiekt: PRZEBUDOWA I ROZBUDOWA OCZYSZCZALNI ŚCIEKÓW W NOWOGRODZIE BOBRZAŃSKIM
Lokalizacja: dz. nr 5028/5173 obr. 001 Nowogród Bobrzański - ul. Słowicza 2

Tytuł rys.: Budynki mech. podczyszcz. ścieków, zbiornik retencyjno-średniujący nr rys. 3

Projektant: mgr inż. Karol Tarczyński

Sprawdził: mgr inż. Bożena Baczmańska

podpis
21.09.2016W
09.2016