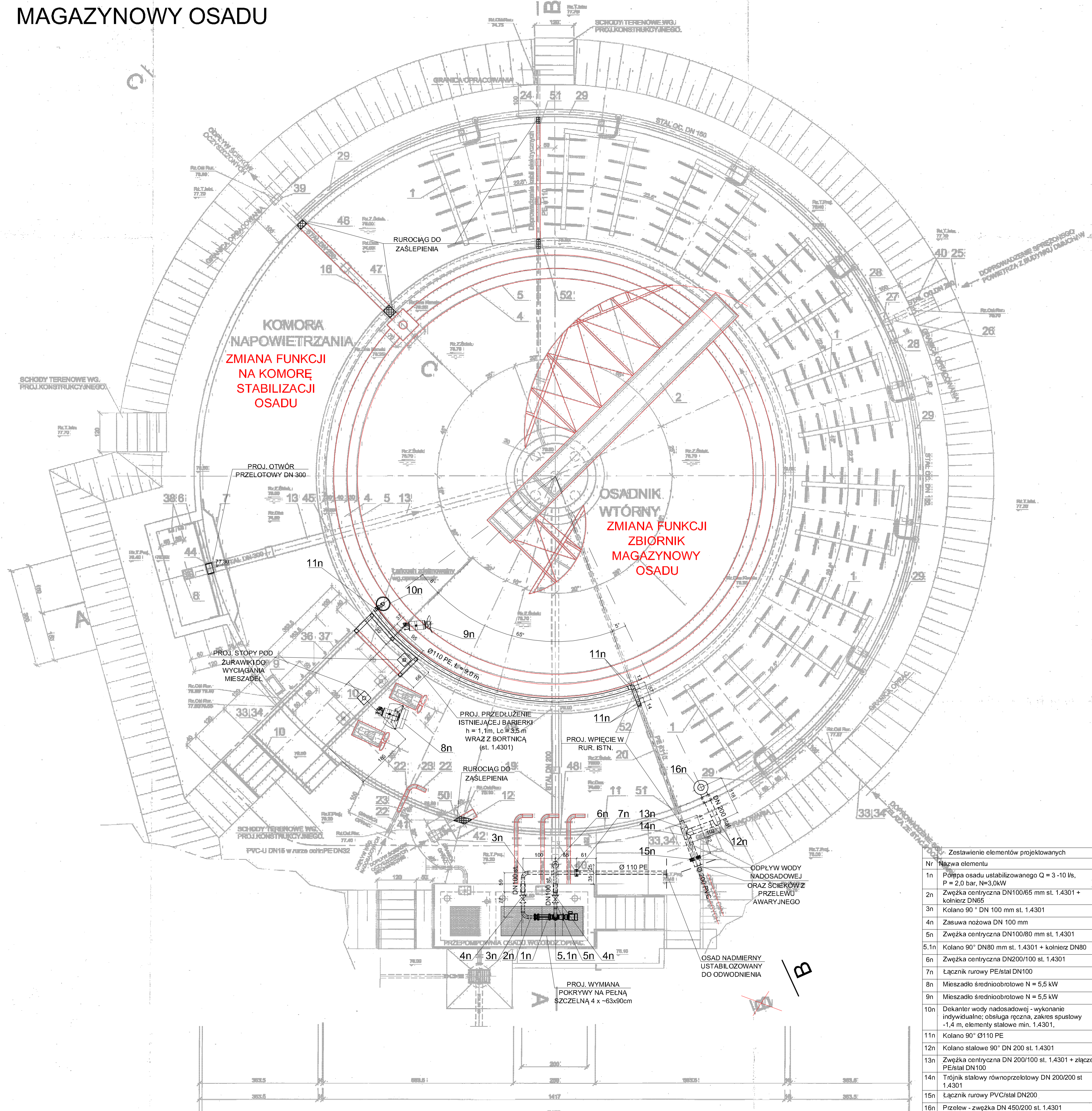


BLOK BIOLOGICZNEGO OCZYSZCZANIA ŚCIEKÓW - WIDOK Z GÓRY

ADAPTACJA OBIEKTU NA KOMORĘ STABILIZACJI OSADU ORAZ ZBIORNIK MAGAZYNOWY OSADU

WIDOK Z GÓRY



Nr	Nazwa Elementu	Szt.	Uwagi
1	Komora nawiewniernia...	1	...
2	Zbiornik osadu...	1	...
3	Deflektor...	2	...
4	Przebiegi osadnicze...	1	...
5	Deflektor...	1	...
6	Przebiegi osadnicze...	1	...
7	Deflektor...	1	...
8	Kolano...	1	...
9	Przebiegi osadnicze...	1	...
10	Przebiegi osadnicze...	1	...
11	Przebiegi osadnicze...	1	...
12	Rurociąg...	1	...
13	Rurociąg...	1	...
14	Kolano...	2	...
15	Dylator...	1	...
16	Rurociąg...	1	...
17	Kolano...	2	...
18	Kolano...	1	...
19	Rurociąg...	1	...
20	Rurociąg...	1	...
21	Kolano...	3	...
22	Rurociąg...	1	...
23	Kolano...	1	...
24	Rurociąg...	1	...
25	Rurociąg...	1	...
26	Kolano...	1	...
27	Rurociąg...	1	...
28	Rurociąg...	1	...
29	Rurociąg...	1	...
30	Rurociąg...	1	...
31	Przebiegi osadnicze...	4	...
32	Zemur...	2	...
33	Rurociąg...	1	...
34	Rura...	1	...
35	Rura...	8	...
36	Zemur...	6	...
37	Rurociąg...	1	...

- UWAGI:**
1. Wszystkie przejścia przez przegrody budowlane zewnętrzne wykonać jako szczelne za pomocą foliowania uszczelniającego odporne na korozję:
 - elastomer - EPDM,
 - płyta oporowa - poliamid,
 - elementy metalowe - stal 1.4301.
 2. Do wymiany przewidziano:
 - membrany dyfuzorów rurowych - 192 szt.
 - membrany EPDM, L = 580 mm o średnicy 64 mm, g = 1,9 mm,
 - przepływ powietrza przez jeden dyfuzor 1,6 Nm³/h,
 - uszczelniki, elementy łącznicowe.
 3. Węże do powietrza Dw = 76 mm, L = 250 mm (gumowy) wraz z elementami łączącymi (st. min. 1.4301) - 8 szt.
 4. Węże do powietrza Dw = 76 mm, L = 400 mm (gumowy) wraz z elementami łączącymi (st. min. 1.4301) - 8 szt.

Zestawienie elementów projektowanych

Nr	Nazwa elementu	Jednostka	Ilość
1n	Pompa osadu ustabilizowanego Q = 3-10 l/s, P = 2,0 bar, N=3,0kW	kpl.	1
2n	Zwężka centryczna DN100/65 st. 1.4301 + kolnierz DN65	szt.	2
3n	Kolano 90° DN 100 mm st. 1.4301	szt.	3
4n	Zasuwa nożowa DN 100 mm	szt.	2
5n	Zwężka centryczna DN100/80 st. 1.4301	szt.	1
5.1n	Kolano 90° DN80 mm st. 1.4301 + kolnierz DN80	szt.	1
6n	Zwężka centryczna DN200/100 st. 1.4301	szt.	1
7n	Łącznik rurowy PE/stal DN100	szt.	1
8n	Mieszadło średnioobrotowe N = 5,5 kW	szt.	1
9n	Mieszadło średnioobrotowe N = 5,5 kW	szt.	1
10n	Dekanter wody nadosadowej - wykonanie indywidualne, obsługa ręczna, zakres spustowy -1,4 m, elementy stalowe min. 1.4301.	kpl.	1
11n	Kolano 90° Ø110 PE	szt.	5
12n	Kolano stalowe 90° DN 200 st. 1.4301	szt.	3
13n	Zwężka centryczna DN 200/100 st. 1.4301 + złącze PE/stal DN100	kpl.	1
14n	Trojnik stalowy równoprzelotowy DN 200/200 st. 1.4301	szt.	1
15n	Łącznik rurowy PVC/stal DN200	szt.	1
16n	Przelew - zwężka DN 450/200 st. 1.4301	szt.	1

Elementy do demontażu ozn. kolorem czerwonym

ESKO CONSULTING

Osoba: PRZEDZIAŁ PROJEKTOWY I OŚWIĘCZAN SIEDZIBY I NOWOCZESNE ROZWIĄZANIA

Tytuł rysunku: Komora stabilizacji osadu i zbiornik magazynowy osadu - rzut

Projektował: mgr inż. Karol Tarczyński

Sprawdził: mgr inż. Beata Baćmanna

Wzrost: 150

nr rys. 8

data: 09.2018

skala: 1:50

adres: ul. Słowackiego 10, 44-200 Żelazna

tel: 71 73 73 73

www.eskoconsulting.pl