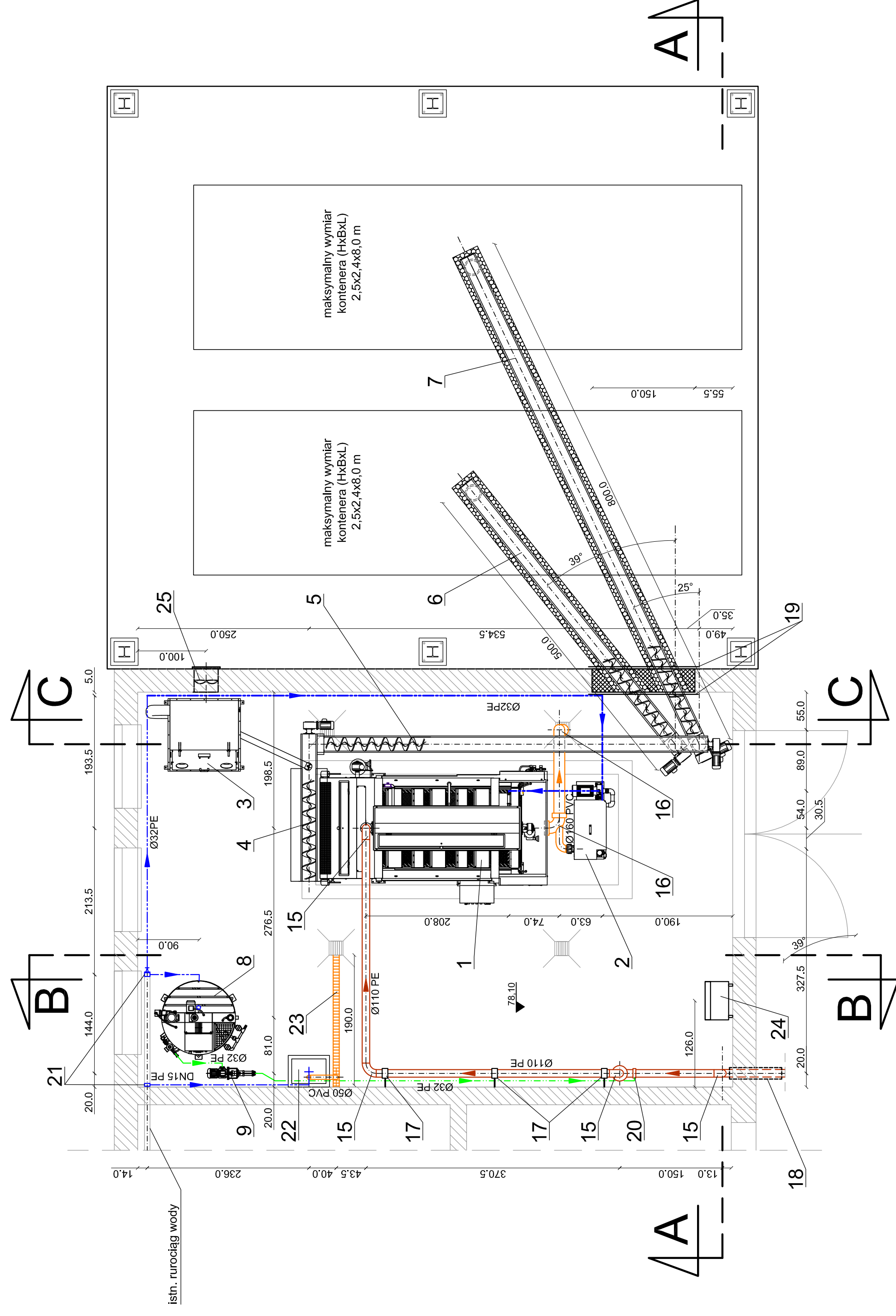
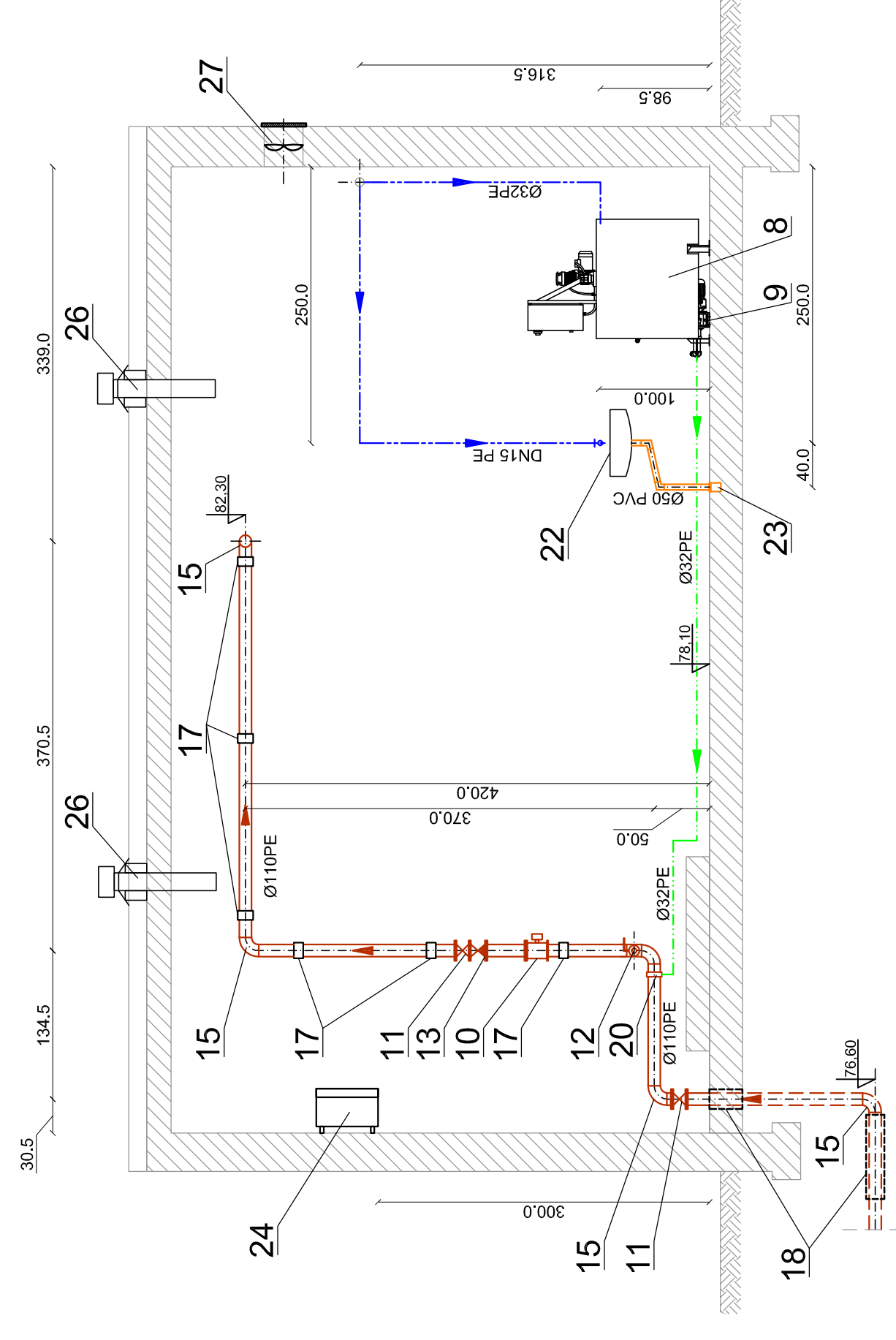


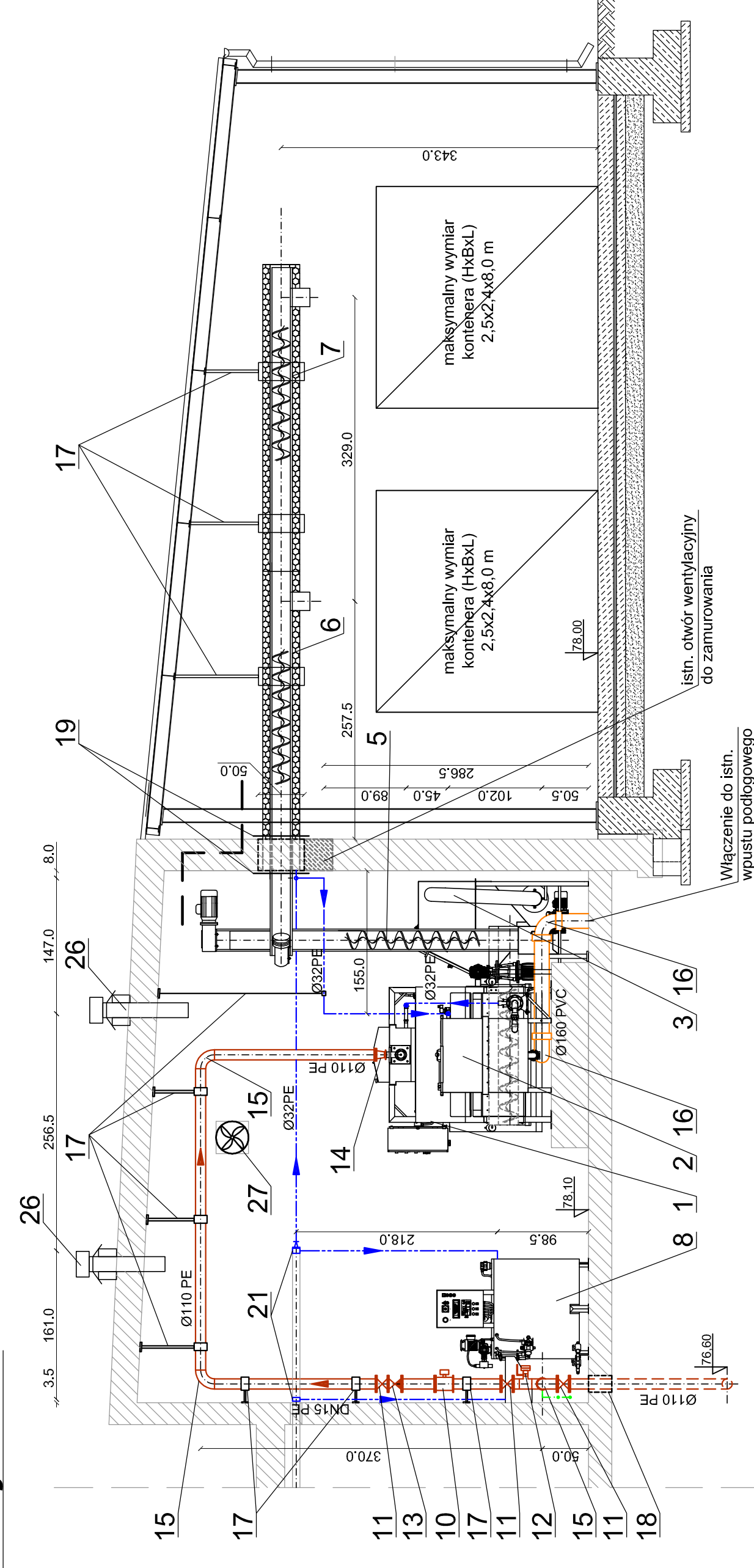
## Rzut z góry



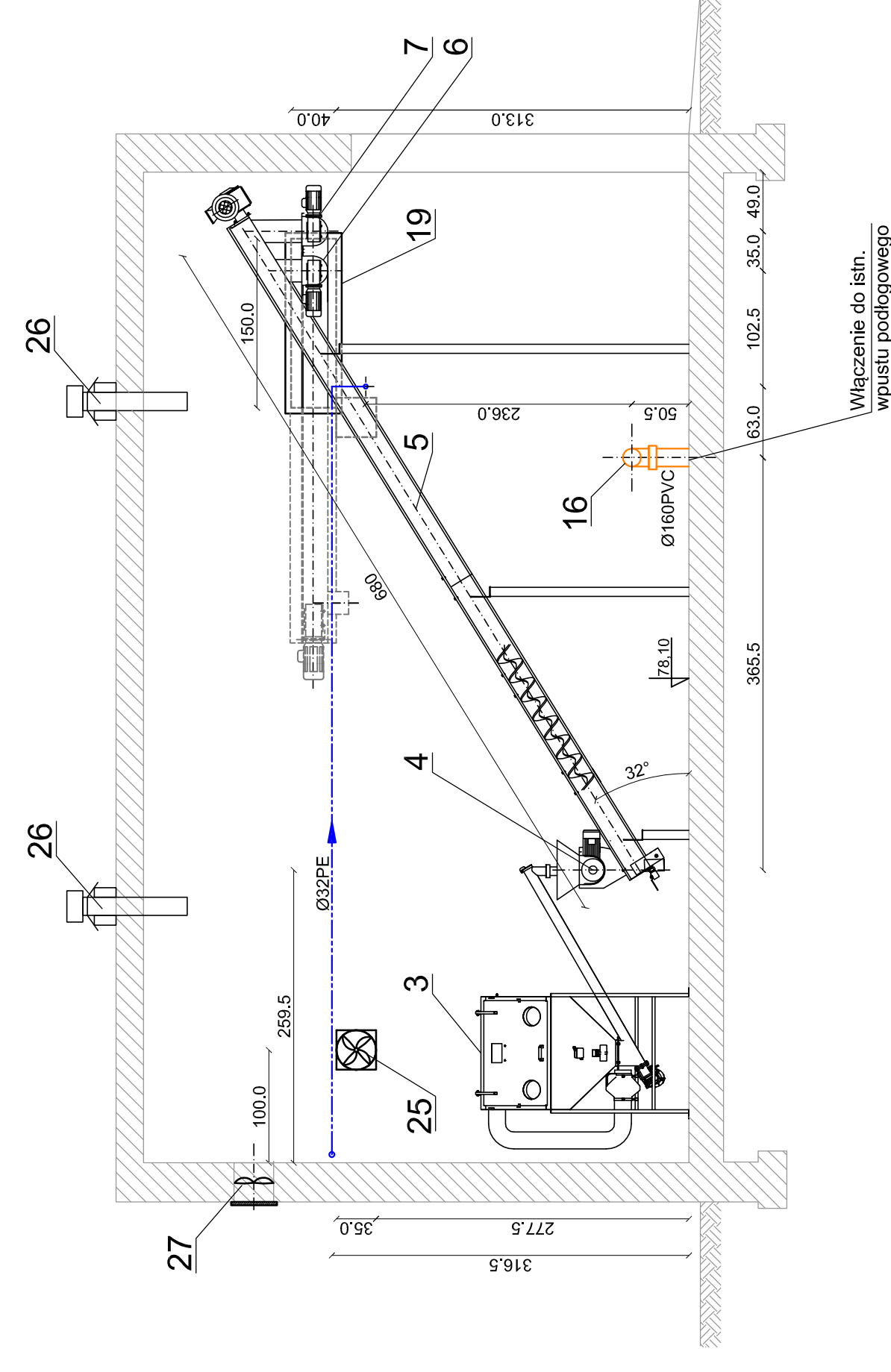
## Przekrój B-B



## Przekrój A-A



## Przekrój C-C



ZESTAWIENIE URZĄDZEŃ I ARMATURY			
Nr.	Nazwa elementu	Jednostka	Ilość
1	Prasa tasmowa Q = 10,0 m <sup>3</sup> /h ze sprężarką flekową bezolejową	kpl.	1
2	Zestop odzysku wody z pompy płuczczą Q=6,0 m <sup>3</sup> /h, P= 5 bar, N = 2,2kW	kpl.	1
3	Urządzenie do higienizacji osadu	kpl.	1
4	Owsp. 10kg/ghn. Przekłony osadu z olejem zasypowym Lc = 2,0 m, DN 200, N = 1,1 kW	kpl.	1
5	Przenośnik ślimakowy osadu Lc = 6,8 m, DN 200 N = 1,5 kW	kpl.	1
6	Przenośnik ślimakowy osadu Lc = 5,0 m, DN 200 N = 1,1 kW, docieplony na odc. 4,0 m	szt.	1
7	Przenośnik ślimakowy osadu Lc = 8,0 m, DN 200 N = 1,5 kW, docieplony na odc. 7,0 m	szt.	1
8	Stacja przegłowowania polielektrolitu	kpl.	1
9	Pompa polielektrolitu Q=0,2-1,0 m <sup>3</sup> /h, N= 0,37kW	szt.	1
10	Przeptywomierz elektromagnetyczny DN100mm	szt.	1
11	Zasawa nożowa DN100 mm	szt.	2
12	Trojnik Ø110 mm PE z odcieśm DN50, zaworem kulowym, złączką do węzła szaż. DN50	kpl.	1
13	Zawór zwrotny kulowy DN100	szt.	1
14	Zwężka DN 100/ 50 mm	szt.	1
15	Kolano 90° Ø160 PVC	szt.	6
16	Wyczerpanie systemowe	szt.	2
17	Rura Ø160 PE- przeszerzeń pomiędzy rurą	szt.	15
18	Rura Ø160 PE- przeszerzeń pomiędzy rurą	mb.	1,5
19	Przebiegowa rurociągowa oszczepnicza pomiędzy blaszami uszczelniającymi	szt.	2
20	Włociska w rurociągu PE - Ø110/Ø32 PE	szt.	1
21	Włociska w rurociągu PP - Ø110/Ø32 PE	szt.	2
ELEMENTY OPISANE W BRANŻY SANITARNEJ:			
22	Umывalka z baterią umывalkowa DN15 mm	kpl.	1
23	Odkodnienie linowe b = 90 mm - kratka stal.	mb	1,9
24	Aparat grzewczo - wentylacyjny Qn = 10 kW	szt.	1
25	Wentylator nasący D = 315 mm, Q = 1700m <sup>3</sup> /h, N = 1,1 kW + czepnia powierza 40 x 40 cm	szt.	1
26	Kominiki wentylacyjne z wyrzutniami, podstawami dachowymi DN 315 mm - wymiiana lśn.	kpl.	2
27	Wentylator nasący D = 315 mm, Q = 1700m <sup>3</sup> /h, N = 1,1 kW + czepnia powierza 40 x 40 cm - wymiiana urzadzania lśn.	kpl.	1

### UWAGA:

1. Podejścia do projektowanej prasy oraz urządzeń towarzyszących (rzędna, średnica oraz odległość) należy dostosować do parametrów technicznych zastosowanego urządzenia.
2. Istniejący fundament dostosować do wymagań urządzenia prasy wybranego producenta.
3. Wszystkie urządzenia montować zgodnie z ich dokumentacją techniczną - ruchowa lub instrukcją montażu producenta.
4. Połączenia rur i kształtek z polietylenu wykonać poprzez zgrzewanie doczołowe lub kształtki elektrooporowe.
5. Przejścia rurociągów przez przegrody oszczepniczej pianką poliuretanową.
6. Na rurociągach wody przed wpięciem do projektowanych urządzeń zainstalować zawory zwrotne antyprzelewnie i zasuwę oddziałującą.
7. Dla połączeń kolnierzowych PE / stal przyjąć dodatkowo tuleje kolnierzowe PE i kolnierze stalowe kpl. / połączenia.