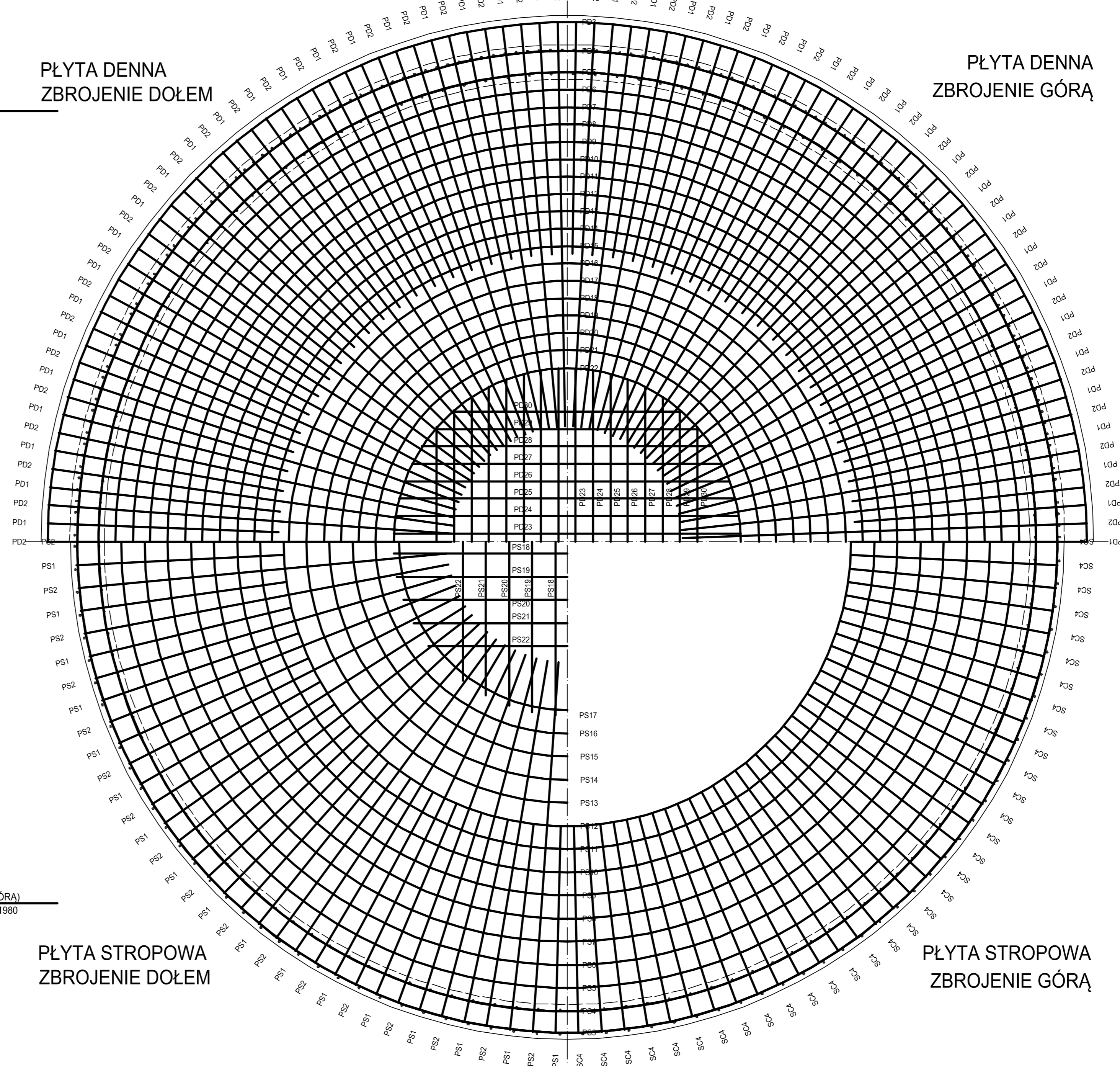


PLYTA DENNA
ZBROJENIE DOŁEM

PLYTA DENNA
ZBROJENIE GÓRĄ

BETON C35/45 W8
STAL zbrojeniowa BSt500S



PLYTA STROPOWA
ZBROJENIE DOŁEM

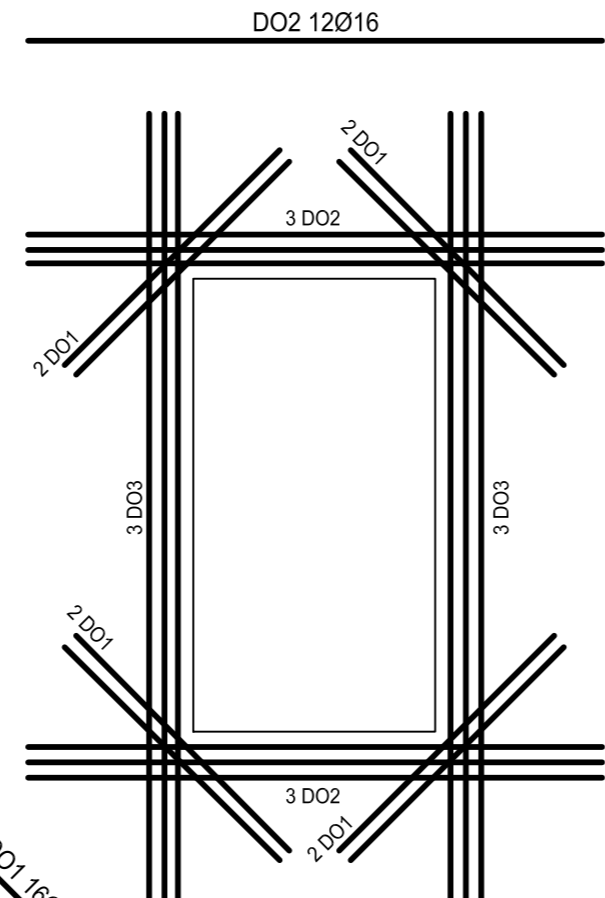
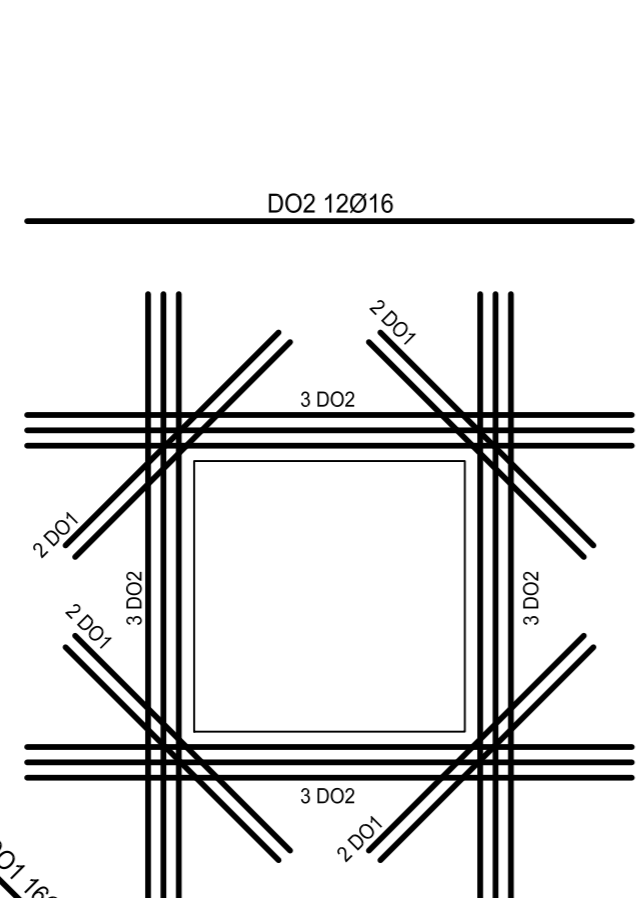
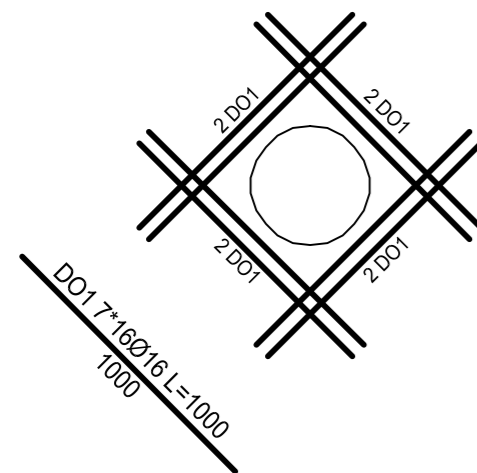
PLYTA STROPOWA
ZBROJENIE GÓRĄ

Nr pręta	Ø	Długość pręta [mm]	Ilość prętów [szt]	Długość razem [m]
PD1	16	2 000	180	360,00
PD2	16	3 500	180	630,00
PD3	16	31 120	2	62,24
PD4	16	29 550	2	59,10
PD5	16	28 600	2	57,20
PD6	16	28 600	2	57,20
PD7	16	27 660	2	55,32
PD8	16	26 710	2	53,42
PD9	16	25 770	2	51,54
PD10	16	24 830	2	49,66
PD11	16	22 890	2	45,78
PD12	16	21 940	2	43,88
PD13	16	21 000	2	42,00
PD14	16	20 060	2	40,12
PD15	16	19 120	2	38,24
PD16	16	18 170	2	36,34
PD17	16	17 230	2	34,46
PD18	16	16 290	2	32,58
PD19	16	15 350	2	30,70
PD20	16	14 400	2	28,80
PD21	16	13 460	2	26,92
PD22	16	11 520	2	23,04
PD23	16	2 590	4	11,96
PD24	16	2 560	4	11,84
PD25	16	2 500	4	11,60
PD26	16	2 410	4	11,24
PD27	16	2 370	4	10,68
PD28	16	2 500	4	10,00
PD29	16	2 270	4	9,08
PD30	16	1 980	4	7,92
PS1	16	1 800	405	729,00
PS2	16	2 175	135	293,63
PS3	16	1 420	50	71,00
SC1	16	5 270	270	1422,90
SC2	16	29 550	37	1093,35
SC3	16	28 600	37	1058,20
SC4	16	2 800	135	378,00
SC5	8	345	51	17,60
PS1	16	1 800	68	122,40
PS2	16	3 200	68	217,60
PS3	16	29 550	2	59,10
PS4	16	28 600	2	57,20
PS5	16	27 340	2	54,68
PS6	16	26 080	2	52,16
PS7	16	24 830	2	49,66
PS8	16	22 570	2	45,14
PS9	16	21 310	2	42,62
PS10	16	20 060	2	40,12
PS11	16	18 800	2	37,60
PS12	16	17 540	2	35,08
PS13	16	16 290	1	16,29
PS14	16	15 030	1	15,03
PS15	16	13 770	1	13,77
PS16	16	11 520	1	11,52
PS17	16	10 260	1	10,26
PS18	16	2 910	4	11,64
PS19	16	2 850	4	11,40
PS20	16	2 740	4	10,96
PS21	16	2 560	4	10,24
PS22	16	2 290	4	9,16
PS23	16	1 300	19	24,70
DO1	16	1 000	144	144,00
DO2	16	2 000	36	72,00
DO3	16	2 600	12	31,20
DLUGOŚĆ RAZEM			18	8 194
MASA JEDNOSTKOWA	kg		0,395	1,58
MASA wg ŚREDNIC	kg		7	12947
MASA CAŁKOWITA	kg			12954

DOZBROJENIE OTWORÓW W ŚCIANACH I STROPIE szt.7 (ZBROJENIE OBUSTRONNE)

DOZBROJENIE OTWORU WŁAZOWEGO 900x900 szt.1 (ZBROJENIE DOŁEM I GÓRĄ)

DOZBROJENIE OTWORU WŁAZOWEGO 800x1500 szt.1 (ZBROJENIE DOŁEM I GÓRĄ)



ZESTAWIENIE RUR USŁONOWYCH

Rurociąg	Rura osłonowa	Długość	Ilość
Dn110	Ø150	300	1
Dn200	Ø250	350	2

UWAGA:

- Otulenie prętów zbrojenia: a) płyta denna - 50mm b) ściany - 50mm c) płyta stropowa - 30mm
- W ścianach osadzić tuleje osłonowe przejść szczelnych wg części technologicznej. Usytuowanie przejść sprawdzić z projektem technologicznym
- W płycie stropowej pozostawić otwory na przejścia instalacyjne i wazy
- Połączenia prętów obwodowych na zakład $L_s > 1,00m$
- Przy rozmieszczaniu prętów zbrojenia obwodowego należy dążyć do wykorzystania długości handlowych. Zalecane jest przesunięcie zakładów prętów sąsiednich o min. 1.5 L_s
- W miejscu otworów technologicznych zbrojenie przeciąć i zagiąć do wnętrza ściany/płyty stropowej
- Otwory dozbroić wg załączonego schematu
- W przernach roboczych osadzić taśmę uszczelniającą wg opisu technicznego
- Przeny robocze: pionowe ściany i poziome płyty dennej zakończyć szalunkiem traconym
- Podkładki dystansowe między zbrojeniem i szalunkiem systemowe
- Wszystkie ostre krawędzie fazować (faza 20mm)

ESKO Consulting Sp. z o.o.
ul. Słębna 112/38; 53-111 Wrocław
Biuro Projektów: ul. Skorońskiego 10; 66-010 Nowogród Bobrzański
tel. (69) 451-85-46; fax (69) 451-85-46
e-mail: sekretariat@esko.org.pl

ESKO CONSULTING

Investor: Zakład Gospodarki Komunalnej i Mieszkaniowej w Nowogrodzie Bobrzańskim Sp. z o.o. ul. Dąbrowskiego 10, 66-010 Nowogród Bobrzański

Zadanie inwestycyjne: PRZEBUDOWA I ROZBUDOWA OCZYSZCZALNI ŚCIEKÓW w Nowogrodzie Bobrzańskim

Obiekt: BUDYNEK SITOPIASKOWNIKA

Adres obiektu: działka nr 502/6; 517/3-obręb 0001 Nowogród Bobrzański

Stadium projektu: PROJEKT WYKONAWCZY Skala: 1:50

Branża: KONSTRUKCJA Rys. nr: K-6

Tytuł rysunku: ELEMENTY ŻELBETOWE CZ.1

Inny i nazwisko: mgr inż. Krzysztof Rutkowski Numer uprawnień/specjalność: Upr. bud. numer 10981005-00 projektowanie bez ograniczeń w spec. konstr.-zobowiązany

Projektował: mgr inż. Krzysztof Rutkowski Upr. bud. numer 10981005-00 projektowanie bez ograniczeń w spec. konstr.-zobowiązany

Sprawdził: mgr inż. Władysław Hołysz Upr. bud. numer 659202-00 projektowanie bez ograniczeń w spec. konstr.-zobowiązany

Podpis/data: 10.2016